

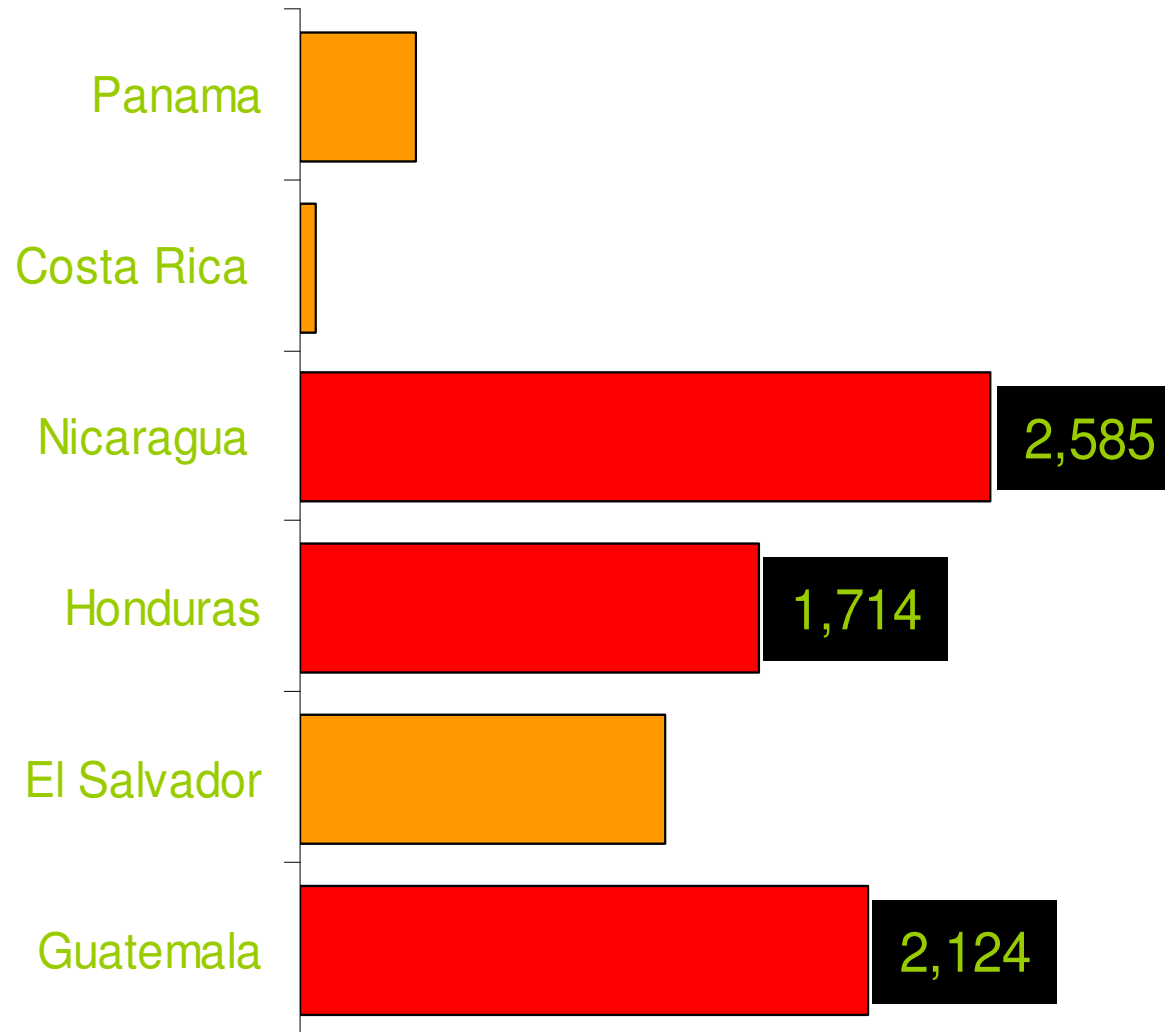


# Desarrollando el Futuro Utilizando Energías Renovables

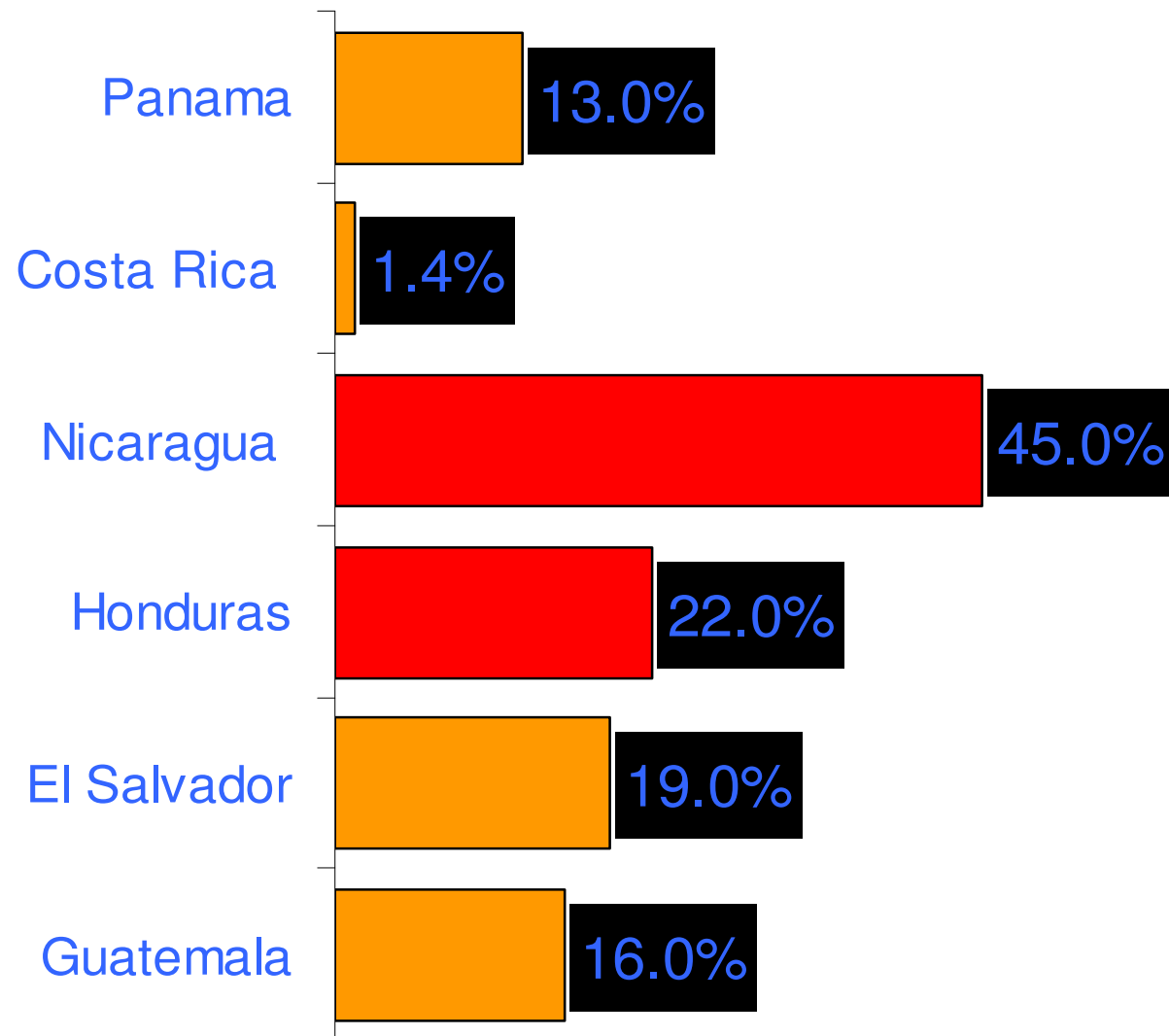
Presentación ANDE – Marzo 2010

- Situación Energética en Centroamérica
- Breve historia de E+Co
- Triple Impacto de Resultados
- Tipos de Proyectos
- Facilidades Financieras
- Preguntas

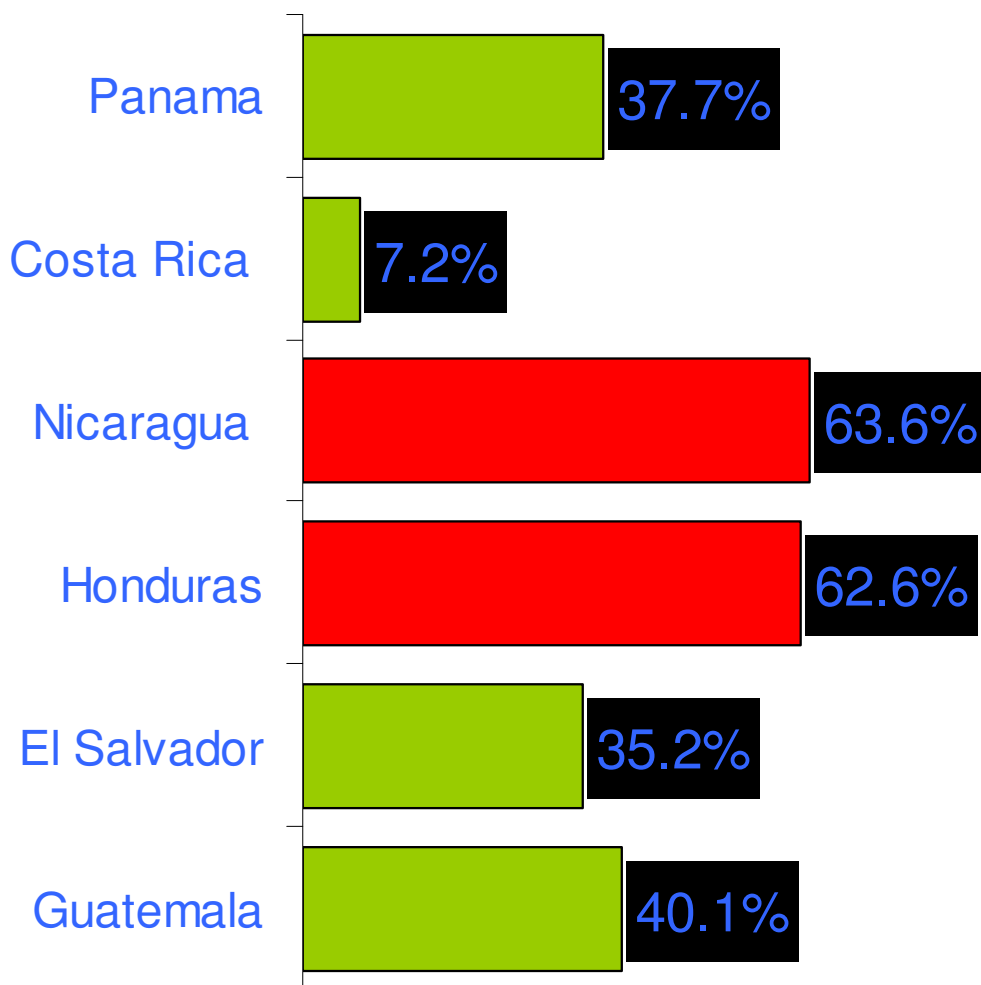
## Existen mas de 8 millones de personas sin electricidad en Centroamérica.



## % Población sin Electricidad



Los países han dependido de Energía a base de combustibles fósiles.



Summary - Data on Energy Grid - 2008						
	Guatemala	El Salvador	Honduras	Nicaragua	Costa Rica	Panama
<b>Installed Capacity (MW)</b>						
Total	2,227.1	1,439.8	1,579.7	958.9	2,446.6	1,697.4
<b>Installed Capacity (% of total)</b>						
Renewables Installed Capacity	51.2%	51.2%	32.8%	36.3%	72.7%	53.1%
Non-renewables Installed Capacity	48.8%	48.8%	67.2%	63.7%	27.3%	46.9%
<b>Net Generation (GWh)</b>						
Total	7,917.4	5,716.3	6,814.7	3,176.3	9,412.9	6,204.1
Renewables Generation	59.9%	64.8%	37.4%	36.4%	92.8%	62.3%
Non-renewables Generation	40.1%	35.2%	62.6%	63.6%	7.2%	37.7%
<b>Market Information</b>						
Public Generation (%)	33.2%	35.6%	29.5%	29.0%	81.2%	9.8%
Private Generation (%)	66.8%	64.4%	70.5%	71.0%	18.8%	90.2%
<b>Electrification Coverage and Energy Costs</b>						
Total Energy Coverage Rates	84.0%	81.0%	78.0%	55.0%	98.6%	87.0%
Total Rural Energy Coverage Rates	75.0%	63.0%	45.0%	30.0%	95.0%	81.0%
Cost per kWh (Residential > 100 kWh)	0.1705	0.1530	0.1812	0.1965	0.0970	0.1548
<b>Demographic and Economic Data</b>						
	Guatemala	El Salvador	Honduras	Nicaragua	Costa Rica	Panama
Population (000's)	13,277	7,185	7,793	5,744	4,254	3,360
Urban Population (%)	49.0	61.0	48.0	58	63.0	73.0
Population Growth Rate (%)	2.1	1.7	2.0	1.3	1.4	1.5
Population Below Poverty Line (%)	56.2	30.7	50.7	48.0	16.0	28.6
GDP per capita (US\$)	2,867	3,099	1,850	1,113	6,781	7,271
Literacy Rate (%)	69.1	80.2	80.0	67.5	94.9	91.9



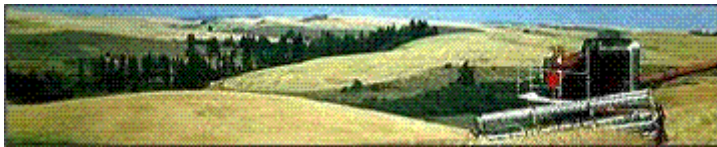
- Establecida en 1994
- Oficinas en 8 países en vías desarrollo, US y Europa ~ 50 empleados



- \$170+ millones movilizados
- 173 PYMES apoyadas
- Energía moderna a 4.8 millones personas
- Evitando 4.6 m T CO<sub>2</sub>e

# Que tipo de tecnologías apoya E+Co?

- Biomasa



- Hidroeléctrica



- Biogás



- LPG (Gas Licuado)



- Solar



- Eólica



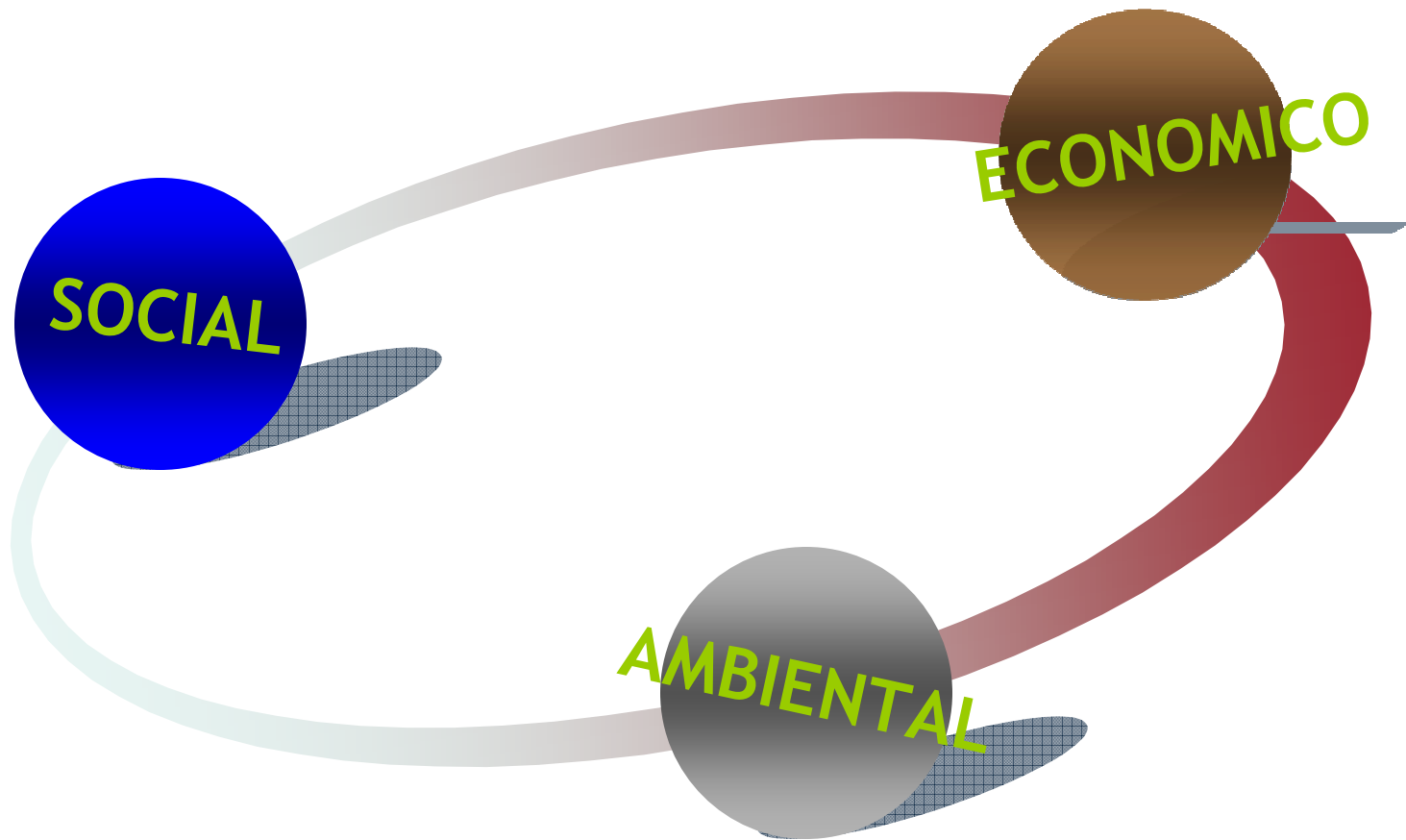
- Eficiencia Energética



- Bio-Combustibles



# Impacto de Triple Resultados Monitoreo y Evaluación



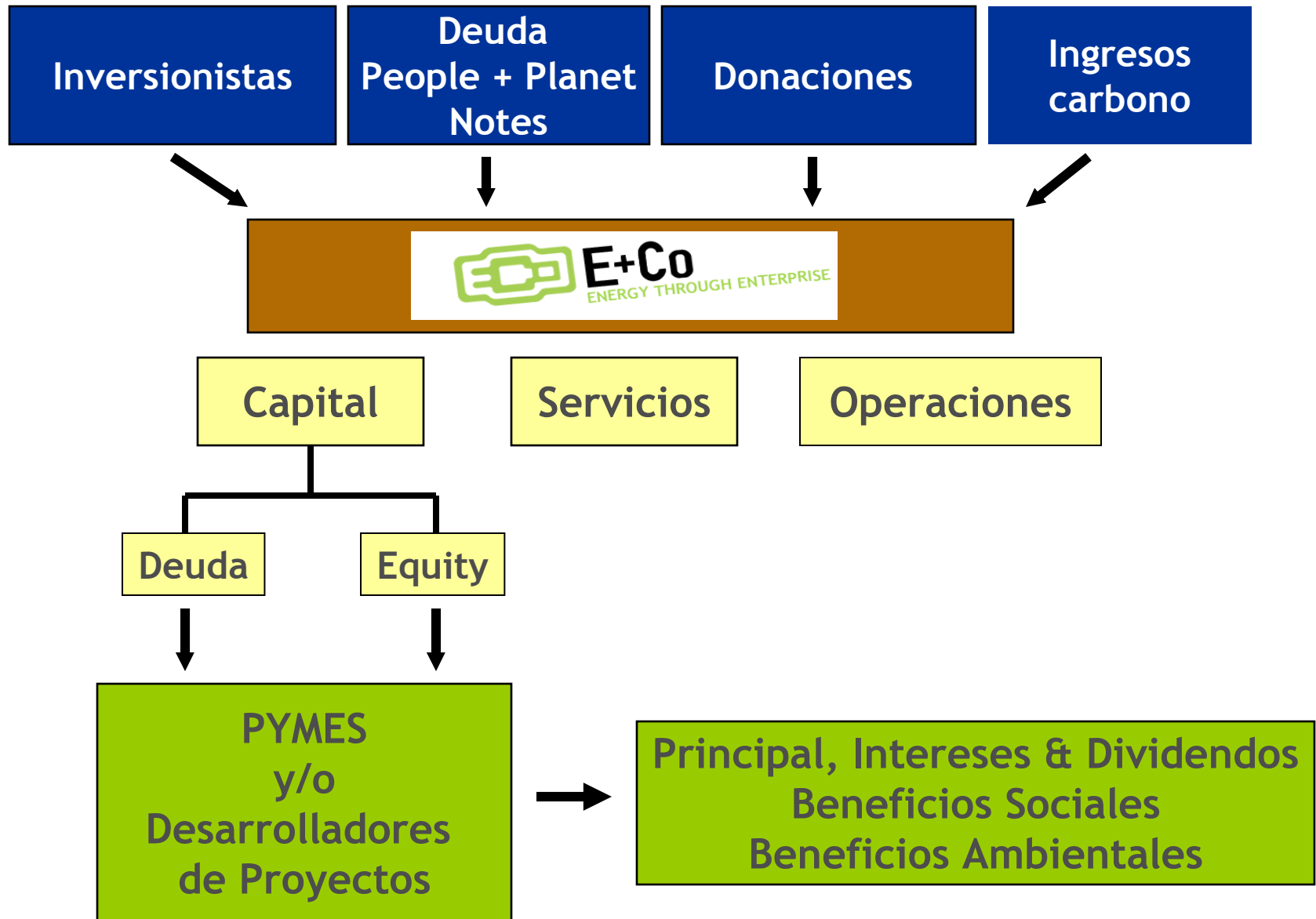




## Los Cerros, 1.1 MW hydro Guatemala



# Tecnosol Nicaragua



# Valor Agregado de E+Co

- Participamos en etapas tempranas de los proyectos y somos financistas dispuestos a tomar riesgos.
- Ofrecemos estructuras financieras flexibles de acuerdo a las necesidades de los proyectos.
  - Términos financieros acordes con el mercado, y caso por caso.
  - **Deuda Senior** - Plazos hasta por 10 años, puede incluir periodo de gracia.
  - **Deuda Subordinada y Convertible**
  - **Acciones Preferentes** - Redimibles en común acuerdo con los socios.
  - **Acciones Comunes** - Determinado valor del capital y estrategia de salida.
  - Documentación y Garantías según cada proyecto.

Podemos brindar servicios de desarrollo empresarial, y ser mas que un proveedor de financiamiento.

## E+Co - Facilidades Financieras

	E+Co LAC	CAREC
Rango de Inversión:	Hasta \$1,500,000	\$750,000 - \$3 MM
Instrumentos:	Capital Ordinario y Preferente / Deuda	Acciones Preferentes / Deuda subordinada
Periodo:	Hasta 7 años	Hasta 10 años
Etapas de participación:	Pre-inversión e Implementación	Implementación
Administrador:	E+Co	E+Co Capital



# Retos para el Futuro

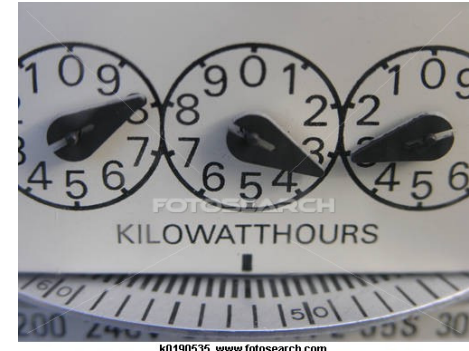
- Continuar brindando mecanismos novedosos para el financiamiento de proyectos para lograr...



Replicar proyectos éxitos  
por toda la región



Mayor acceso a la tecnologías  
y energías renovables



Apoyar medidas y programas  
de eficiencia energética

...una visión a largo plazo de los consumidores  
y desarrolladores de proyectos.

# Retos para el Futuro

## **Metas de E+Co al 2012**

Favorecer a 20 millones de personas.

Financiar 300 diferentes proyectos adicionales.

# Muchas Gracias

# Información de Contacto

E+Co LAC:

Wilhelm Baumgartner, Gerente Regional

[wilhelm.baumgartner@eandco.net](mailto:wilhelm.baumgartner@eandco.net)

Tel. (506) 2296 3532 - Fax (506) 2296 4810

[www.eandco.org](http://www.eandco.org)

Apartado Postal 13443-1000

San Jose, Costa Rica